

NEWS!

5. とれたて元気市となりの農家店: 価格状況

1. 週間売上上位品目 (10月18日~10月24日)

住所: 広島県東広島市西条町寺家7957番1 140号
営業時間: 9:00~18:00 TEL: 082-437-5831

とれたて元気市
となりの農家店

野菜

品目	点数	前週比	平均単価
1 ピーマン	1,748	↑	110
2 きゅうり	1,627	↓	140
3 白ねぎ	1,569	↓	140
4 ほうれん草	1,507	↑	140
5 はくさい	1,116	↑	200
6 なす	1,113	↓	140
7 ミニとまと	1,090	↓	200
8 れんこん	815	↑	240
9 キャベツ	779	↑	190
10 里いも	721	↓	210
11 小松菜	710	↓	110
12 だいこん	697	↑	130
12 ブロccoli	607	↑	180
14 青ねぎ	561	↑	110
15 トマト	535	↓	380
16 さつまいも	521	↑	200
17 春菊	509	↑	130
18 いんげん豆	488	↓	120
19 丹波黒枝豆	455	→	230
20 アスパラガス	444	↓	150

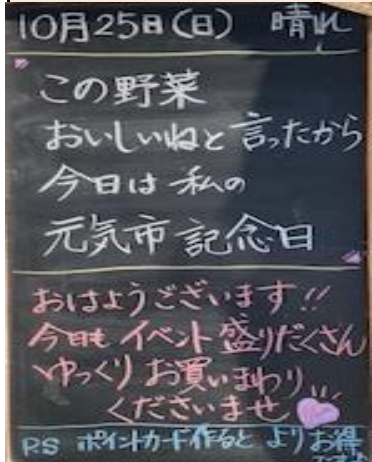
果物

品目	点数	前週比	平均単価
1 柑橘 レモン	726	↑	170
2 いちじく	485	↑	330
3 ぶどう	444	↑	730
4 ぶどう シャインM	397	→	810
5 りんご	386	↑	320

花卉

品目	点数	前週比	平均単価
1 その他切花	386	→	180
2 キク 切花	358	→	200
3 小ギク 切花	263	↑	220
4 大小菊 切花	163	↓	250
5 その他鉢物	117	↑	210

2. スタッフが書いた今週のイチオシ看板!



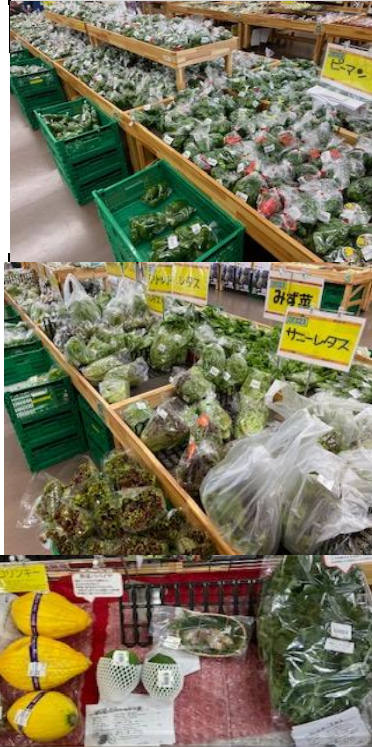
3. レアベジタブル

レアベジタブルとは珍しい野菜や面白い野菜を売場にてご紹介しています。今週は・・・

- ケール
- 松茸
- 野菜パイパイ
- コリンキー

調理の仕方も様々ですが中でもケール人気(♡)/

4. 売場画像 ↓



商品を売るのに日曜・月曜日は狙い目ですよ! (*^▽^*)

■農業を使用の際、適用作物、使用時期、使用方法を十分に確認して使用してください。
■生産履歴(栽培記録)を確実に記載し、元気市から提出を求めた場合、必ず提出をお願いします。

商品名	目安規格	販売価格	入荷量	商品名	目安規格	販売価格	入荷量
ミニトマト	150~420g	180~350	↓	チンゲンサイ	150~180g	130~150	→
トマト	280~600g	160~400	↓	アスパラガス	120~250g	120~180	↓
とうがらし	40~50g	60~100	→	小松菜	200~250g	100~120	→
ピーマン	220~350g	80~120	↑	青ねぎ	100~140g	120~130	↓
ブロッコリー	200~400g	180~250	→	とうもろこし	150~300g	130~200	↓
甘長とうがらし	200~250g	120~150	→	なす	450~870g	100~180	→
里芋	400~500g	250~280	→	長なす	360~550g	140~180	↓
とうがん	1kg~4kg	100~400	↑	たまねぎ	550~600g	80~200	→
ほうれん草	200~250g	100~180	→	さつまいも	330~780g	200~300	↑
みず菜	200~300g	100~130	→	人参	500~600g	120~130	↓
ズッキーニ	170~420g	100~160	↓	安納芋	400~450g	200~250	↑
丹波黒枝豆	350~550g	160~280	→	かぶ	130~220g	130~200	→
キャベツ	400~1.2kg	130~250	→	大根	600~1kg	130~170	→
ししとうがらし	70~120g	100~130	→	にんにく	40~300g	120~420	↑
菊芋	400~500g	120~150	↓	りんご	500g~800g	300~600	→
れんこん	350~430g	180~250	→	甘柿	260~350g	100~160	↓
菌床しいたけ	200~250g	220~260	↓	西条柿(干し柿用)	700g~3kg	250~1,800	↓
里芋(親)	150~350g	80~190	↓	くり	250~500g	130~250	↓
かぼちゃ	950~2.5kg	150~750	↑	かりん	500~1.3kg	120~600	↓
バターナッツ	750~1kg	100~280	↓	レモン	130~250g	130~250	↑
ミニかぼちゃ	230~630g	100~170	→	ゆず	140~150g	150~200	↓
きゅうり	280~300g	100~200	↓	すだち	80g~170g	170~200	↓
白ネギ	200~230g	130~160	→	極早生みかん	400~500g	280~330	↓
白菜	500~2kg	150~400	→	シャインマスカット	350~460g	1,080~1,280	↓
しょうが	120~150g	100~210	→	梨	540~600g	300~330	↓

~ とれたて元気市からのお知らせ ~
HACCPの考え方を取り入れた衛生管理が令和3年6月1日から義務化されます。食品関連事業者は衛生管理責任者を設置することが必要となります。