

NEWS!

5. とれたて元気市となりの農家店: 価格状況

1. 週間売上上位品目 (11月1日~11月7日)

住所: 広島県東広島市西条町寺家7957番1 140号
営業時間: 9:00~18:00 TEL: 082-437-5831

とれたて元気市
となりの農家店

野菜

品目	点数	前週比	平均単価
1 ピーマン	1,402	→	110
2 白ねぎ	1,356	→	140
3 はくさい	1,288	→	190
4 だいこん	1,231	↗	120
5 ほうれん草	1,184	↘	130
6 菌床しいたけ	782	↗	230
7 キャベツ	754	↗	180
8 里いも	753	↗	210
9 きゅうり	752	↘	130
10 れんこん	726	↘	230
11 小松菜	705	↘	100
12 ミニとまと	684	↘	200
13 青ねぎ	667	↗	100
14 ブロccoli	608	↗	180
15 春菊	583	→	120
16 なす	501	↘	140
17 しょうが	429	↑	210
18 かぶ	406	↑	130
19 ゆず	395	↑	130
20 さつまいも	391	↘	190

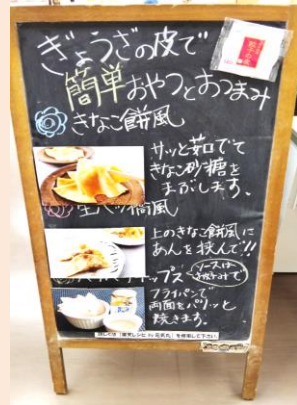
果物

品目	点数	前週比	平均単価
1 りんご	572	→	350
2 みかん 早生	548	↗	230
3 柑橘 レモン	515	↘	190
4 いちじく	354	↘	290
5 みかん 極早生	281	→	330

花卉

品目	点数	前週比	平均単価
1 キク切花	413	→	200
2 その他切花	300	→	190
3 スプレーギク切花	174	↗	160
4 小ギク切花	151	↗	200
5 大小菊切花	128	↘	260

2. スタッフが書いた今週のイチオシ看板!

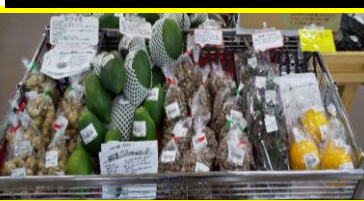


イベントの紹介

3. レアベジタブル
レアベジタブルとは珍しい野菜や面白い野菜を売場にてご紹介しています。今週は・・・

- コリンキー
 - 金時草・むかご
 - 野菜パパイア
 - キクイモ
- 調理の仕方も様々ですが中でもむかご人気(♡)/

4. 売場画像 ↓



商品名	目安規格	販売価格	入荷量	商品名	目安規格	販売価格	入荷量
ミニトマト	150~180g	160~300	↓	チンゲンサイ	150~180g	130~150	→
トマト	280~600g	160~400	↓	ぎんなん	160~180g	200~230	↓
とうがらし	40~50g	60~100	↑	小松菜	200~250g	100~120	↑
ピーマン	220~350g	80~120	↑	青ねぎ	100~140g	120~130	↑
ブロッコリー	200~400g	180~250	↓	とうもろこし	150~300g	130~200	↓
金時人参	280~300g	140~160	↓	なす	450~870g	100~180	↓
里芋	400~500g	250~280	↑	カリフラワー	300~670g	200~320	↓
とうがん	1kg~4kg	100~400	↑	たまねぎ	420g~1kg	350~400	→
ほうれん草	200~250g	100~150	→	さつまいも	330~780g	200~300	↑
みず菜	200~300g	100~130	↓	人参	500~600g	120~130	↓
サニーレタス	100~420g	90~110	→	安納芋	400~450g	200~250	↑
丹波黒枝豆	350~550g	160~280	→	かぶ	130~220g	130~200	→
キャベツ	400~1.2kg	130~250	→	大根	600g~1kg	100~150	↑
ラディッシュ	160~240g	90~130	↓	にんにく	40~300g	120~420	↑
菊芋	400~500g	120~150	↓	馬鈴薯	500~600g	200~300	↓
れんこん	350~430g	180~250	↑	春菊	40~300g	120~150	↓
菌床しいたけ	200~250g	220~260	↓	キウイフルーツ	400~520g	100~200	↓
里芋(親)	150~350g	80~190	→	甘柿	260~350g	100~160	↓
かぼちゃ	950g~2.5kg	150~750	↓	かりん	500~1.3kg	120~600	↓
バターナッツ	750g~1kg	100~280	↓	レモン	130~250g	130~250	↑
ミニかぼちゃ	230~630g	100~170	→	ゆず	140~150g	150~200	↑
きゅうり	280~300g	100~200	↓	すだち	80~170g	170~200	↓
白ネギ	200~230g	130~160	→	極早生みかん	400~500g	280~330	↓
白菜	500g~2kg	150~400	↑	りんご	500~800g	300~600	↓
しょうが	120~150g	100~210	↑	梨	540~600g	300~330	↓

商品を売るのに日曜・月曜日は狙い目ですよ! (*^▽^*)

- 農業を使用の際、適用作物、使用時期、使用方法を十分に確認して使用してください。
- 生産履歴(栽培記録)を確実に記載し、元気市から提出を求めた場合、必ず提出をお願いします。

~ とれたて元気市からのお知らせ ~
HACCPの考え方を取り入れた衛生管理が令和3年6月1日から義務化されます。
食品関連事業者は衛生管理責任者を設置することが必要となります。