

NEWS!

5. とれたて元気市となりの農家店:価格状況

1. 週間売上上位品目 (11月29日~12月5日)

住 所: 広島県東広島市西条町寺家7957番1 140台
営業時間: 9:00~18:00 TEL: 082-437-5831

とれたて元気市
となりの農家店

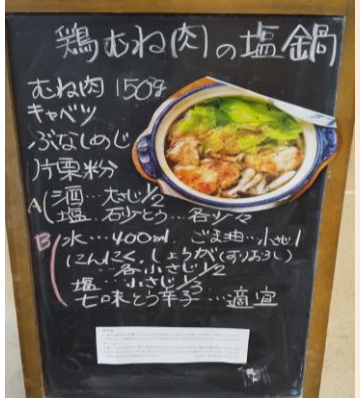
商品名	目安規格	販売価格	入荷量	商品名	目安規格	販売価格	入荷量
ミニトマト	150~210g	160~250	→	チンゲンサイ	150~180g	80~110	↑
トマト	280~500g	160~280	↓	タアサイ	300~400g	100~120	↓
サニーレタス	200~250g	90~110	→	くわい	200~300g	200~300	↓
きゅうり	330~370g	180~190	↓	青ねぎ	100~140g	80~110	↑
ブロッコリー	320~750g	130~180	↓	高菜	450~600g	60~110	→
金時人参	280~300g	140~160	↓	ケール	200~240g	100~130	↓
人参	350~400g	120~140	↑	カリフラワー	300~670g	200~320	→
京芋	400~650g	250~350	→	たまねぎ	420g~1kg	250~280	↓
ほうれん草	200~250g	90~130	↑	さつまいも	330~780g	150~250	↑
みず菜	200~300g	80~110	→	ぎんなん	160~180g	200~230	↑
小松菜	200~250g	80~100	↑	安納芋	400~450g	200~250	↑
レタス	400~550g	80~130	↓	かぶ	130~600g	100~160	↑
キャベツ	650~2.5kg	100~200	↑	大根	600g~2kg	80~130	↑
ラディッシュ	800~240g	90~120	↓	にんにく	40~300g	120~320	↑
菊芋	350~520g	100~150	↓	馬鈴薯	500~600g	200~300	→
れんこん	350~430g	180~250	↑	春菊	40~300g	100~130	↓
菌床しいたけ	200~250g	220~260	↓	キウイフルーツ	400~520g	100~200	→
コリアンダー	50g~70g	100~130	↓	りんご	500~800g	300~500	↑
かぼちゃ	950g~2.5kg	150~750	→	かりん	500~1.3kg	120~600	↑
アイスプラント	100~120g	130~150	↓	レモン	130~250g	130~250	→
里芋(親)	150~350g	180~200	↑	ゆず	140~150g	80~120	↑
里芋	400~500g	160~200	↑	みかん いしじ	500g~1kg	300~600	↓
白ネギ	200~230g	100~130	↑	みかん 箱	5kg	1,000~1,300	↓
白菜	500g~3kg	120~200	↑	早生みかん	400~500g	250~450	→
しょうが	120~150g	100~190	→	梨	540~600g	300~330	↓

野菜			
品目	点数	前週比	平均単価
1 白ねぎ	1,462	→	120
2 ほうれん草	1,074	↑	120
3 はくさい	993	↑	170
4 だいこん	947	↓	100
5 ミニとまと	784	↓	210
6 れんこん	764	↑	220
7 ブロッコリー	712	↓	140
7 キャベツ	712	↑	140
9 人参	621	↑	150
10 トマト	599	↑	180
11 春菊	560	↓	110
11 馬鈴薯	560	↑	230
13 小松菜	543	↓	90
14 里いも	540	↓	190
15 かぶ	521	→	120
16 青ねぎ	484	↓	100
17 さつまいも	465	↑	180
18 菌床しいたけ	449	↓	230
19 ピーマン	380	↓	140
20 しょうが	358	↑	200

果物			
品目	点数	前週比	平均単価
1 みかん	674	↑	250
2 みかん 早生	664	↓	330
3 みかん いしじ	488	↑	430
4 りんご	462	↓	370
5 柑橘 レモン	427	↓	170

花卉			
品目	点数	前週比	平均単価
1 キク切花	293	→	220
2 小ギク切花	213	↑	200
3 大小菊切花	176	↑	250
4 その他切花	163	↓	220
5 その他鉢物	114	↑	210

2. スタッフが書いた今週のイチオシ看板!



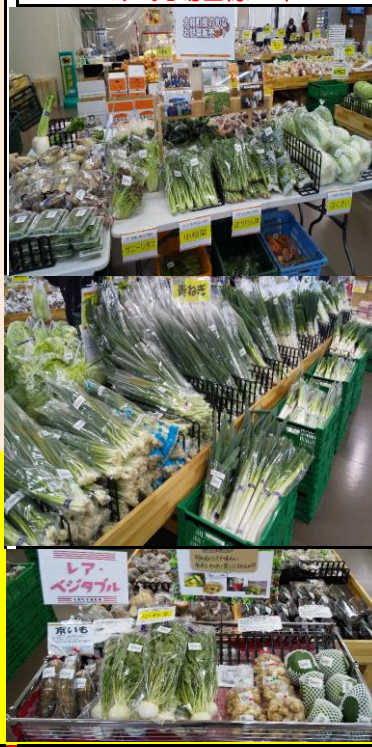
キャベツレシピの紹介

3. レアベジタブル
レアベジタブルとは珍しい野菜や面白い野菜を売場にてご紹介しています。今週は・・・ ↓

- 京芋
- 菊芋
- 野菜パイアヤ
- 小粋菜

調理の仕方も様々ですが中でも京芋人気♡!

4. 売場画像 ↓



商品を売るのに日曜・月曜日は狙い目ですよ! (*^▽^*)

■農業を使用の際、適用作物、使用時期、使用方法を十分に確認して使用してください。
■生産履歴(栽培記録)を確実に記載し、元気市から提出を求めた場合、必ず提出をお願いします。

～ とれたて元気市からのお知らせ ～

HACCPの考え方を取り入れた衛生管理が令和3年6月1日から義務化されます。食品関連事業者は衛生管理責任者を設置することが必要となります。