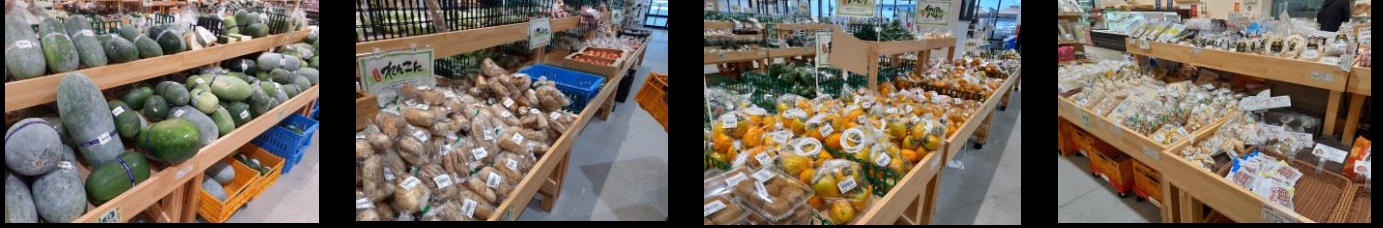


# とれたて元気市 広島店 週刊にゅーす

## 1. とれたて元気市(広島店)の状況 10月10日(月) 朝09:00頃



## 2. 週間売上上位品目 (10月3日~10月8日)

野菜					果物					花卉				
順位	品名	点数	平均単価	前週比	順位	品名	点数	平均単価	前週比	順位	品名	点数	平均単価	前週比
1	きゅうり	3,573	200	→	1	いちじく	1,097	400	↔	1	その他切花	2,111	200	→
2	ピーマン	2,838	110	→	2	柑橘 レモン	1,019	210	↔	2	キク 切花	619	230	→
3	なす	2,650	150	→	3	くり	927	440	↔	3	小菊 切花	563	220	→
4	ミニとまと	2,426	220	→	4	ぶどう シャインM	812	1,000	↔	4	コスモス 切花	445	130	→
5	白ねぎ	2,097	150	→	5	ぶどう	758	580	↔	5	大小菊 切花	388	260	→
6	ほうれん草	1,804	180	↔	6	りんご	584	450	→	6	ケイトウ 切花	263	190	↔
7	おくら	1,680	120	↔	7	かき 甘柿	457	210	↔	7	バラ 切花	217	330	↔
8	れんこん	1,599	220	↔	8	ぶどう ベリーA	356	330	↔	8	サカキ 切枝	205	310	↔
9	菌床しいたけ	1,493	240	↔	9	かき 渋柿	273	440	↔	9	その他鉢物	191	350	↔
10	小松菜	1,465	100	↔	10	ぶどうニューベリーA	272	360	↔	10	トルコギキョウ 切花	189	330	↔
11	里いも	1,461	270	↔										
12	キャベツ	1,301	160	↔										
13	えだ豆	1,247	290	↔										
14	かぼちゃ	1,233	220	→										
15	アスパラガス	1,218	150	↔										
16	トマト	1,064	270	↔										
17	にんにく	960	200	↔										
18	馬鈴薯	920	200	↔										
19	だいこん	891	190	↔										
20	たまねぎ	886	220	↔										

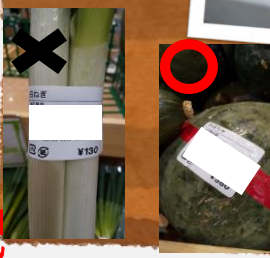


8日の店頭販売は盛り沢山でした。興味がある生産者の皆様、店頭販売に参加してみませんか!!(^^)!



元気市の沖です。

10月8日(土)からの一週間 AICJ高等学校×みのりみのるキッチンがコラボ!! 広島菜キッシュを限定販売しています。!(^^)!



「お願い」  
自ネギなど細長い商品にバーコードを貼られる時は、**横向き**ではなく**縦向き**で貼って下さい。  
また、カボチャ、キャベツなどに貼る時はテープなどで取れないようにお願い致します。

## 3. とれたて元気市(広島店)販売価格の状況

### 入荷量が少ない品目

(品目)	(規格)	(販売価格)
わさび菜	120g	130円
大根菜	200g	120円
サラダ水菜	150~200g	90~120円
青ねぎ	100~140g	90~110円
人参	250~400g	110~140円
ケール	80~100g	150~160円
ほうれん草	220g	150~180円
サニーレタス	100~120g	80~100円
サラダごぼう	150~200g	140~160円
ポストンレタス	150g	100円
きゅうり	260~300g	180~230円
ごぼう	240~350g	180~330円
えだまめ	280~320g	200~300円
ペピーリーフ	40g	160~180円
ちんげん菜	180~230g	120円
おくら	90~130g	100~130円

### 入荷量が多い品目

(品目)	(規格)	(販売価格)
かぼちゃ	610~1600g	150~550円
にんにく	70~120g	200~300円
ピーマン	140~290g	90~130円
じゃがいも	480~580g	180~260円
なす	360~550g	120~160円
とうがん	1300~2500g	220~300円
からし菜	120~180g	100~150円
春菊	110g	130~150円
フリルレタス	40~60g	100~150円
里いも	300~500g	230~280円
原木しいたけ	110~140g	180~240円
キャベツ	900~1500g	130~150円
しょうが	140~210g	150~300円
小松菜	210~230g	100~120円
シカクマメ	50~110g	110~120円
ラティッシュ	100~120g	120~150円

(品目)	(規格)	(販売価格)
ししとうがらし	110~190g	100~130円
甘長とうがらし	170~230g	90~130円
菌床しいたけ	140~320g	170~400円

### 果物コーナー

(品目)	(規格)	(販売価格)
いちじく	360~450g	350~550円
ぶどう	320~360g	800~1500円
くり	330~510g	250~550円
なし	550~600g	400~700円
りんご	530~900g	500~650円
レモン	160~260g	200~250円