

# 産直NEWS

ACOOP Aコープ西日本

**Aコープファーマーズ みやうち**  
 営業時間/あさ9:00~よる9:00  
 TEL.0829-30-9922  
 広島県廿日市市宮内4丁目12-17

**売上上位品目 (1月15日~1月21日)**

（農協）Aコープのお店  
 みんなのよい農産物の紹介  
 産地直産で、フードマイルを短縮  
 世界の環境を守ります！  
 www.a-corp.co.jp

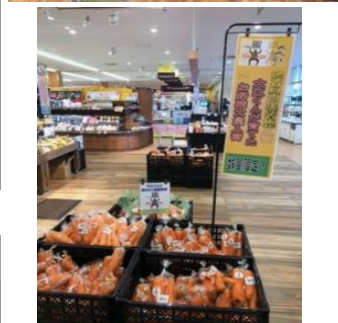
## Aコープファーマーズみやうち：価格情報 2023年1月23日

野菜				果物			
品目	点数	前週比	平均単価	品目	点数	前週比	平均単価
1 白ねぎ	1,329	→	132	1 いちご	174	→	610
2 ほうれん草	832	↑	147	2 柑橘 レモン	159	→	192
3 菌床しいたけ	822	→	189	3 柑橘 ネーブル	98	↑	411
4 人参	707	↑	155	4 いちご 紅ほっぺ	93	↓	693
5 はくさい	525	↓	148	5 柑橘 紅はっさく	54	↑	300
6 春菊	420	↑	139	6 柑橘 はっさく	52	↑	232
7 青ねぎ	369	↑	95	7 みかん いしじ	31	↑	310
8 ブロッコリー	350	↑	198	8 柑橘 きんかん	29	↓	240
9 ミニとまと	338	↓	249	9 みかん 普通	20	↑	350
10 サラダ水菜	331	↑	118	10 なし	18	↓	446
11 だいこん	329	↓	115				
12 キャベツ	313	↓	191				
13 小松菜	288	↓	116				
14 かぶ	248	↑	140				
15 里いも	238	↓	199				
16 サラダ菜	189	↓	100				
17 チンゲンサイ	147	↑	101				
18 ペピーリーフ	129	↑	160				
19 馬鈴薯	123	↓	226				
20 さつまいも	115	↑	220				

花卉			
品目	点数	前週比	平均単価
1 その他切花	112	→	310
2 シンビジウム 切花	35	→	344
3 その他切葉	26	↑	338
4 サカキ 切枝	16	↑	303
4 ロウバイ 切枝	16	↑	236
6 スイゼン (鉢)	12	↓	266
7 その他鉢物	6	↑	641
7 その他切枝	6	↓	236
7 ねこやなぎ 切枝	6	↑	300

### ☆人気売場紹介☆



### ☆産直スタッフからお知らせ

生産者の皆様  
 毎日新鮮なお野菜をありがとうございます  
 また寒波がやってきましたね  
 寒さが厳しくなり、白菜や白ねぎなど  
 鍋物食材が大変良く売れています！  
 また大根や白菜などの売れ行きも好調です  
 ※スタッフよりお願い  
 大根・白菜などは袋に入れるか、ビニールで巻くなど、裸ではなく包装をお願いします  
 土井

野菜				野菜・果物			
商品名	目安規格	販売価格	入荷量	商品名	目安規格	販売価格	入荷量
ほうれん草	180~240g	100~200	→	チンゲン菜	220~330g	110	↑
春菊	110g	140	→	大根菜	190g	120	↓
ブロッコリー	170~340g	140~190	↑	小松菜	200~230g	100~120	↓
芽キャベツ	70~90g	160~190	→	馬鈴薯	520~740g	190~300	↓
サラダ水菜	220g	110	↓	小かぶ	280~330g	100~110	↓
白菜	1.4~2.0kg	150~270	↓	トマト	270~570g	200~260	↑
大根	610~630g	50~70	↓	エリンギ	160~170g	260	初
白ネギ	290~430g	100~150	↑	玉ねぎ	740~780g	150	→
里いも	380g	190	↓	かぼちゃ	1280~2500g	300~400	↓
クワイモ	420g	200	↑	サラダ菜	100g	100	↑
キャベツ	520~1.8kg	130~230	↑	フリルレタス	70~90g	120	↓
菌床しいたけ	130~200g	200~320	↑				
パセリ	50g	110	↓				
カブ	520~1.05kg	180~360	↓	イチゴ	200g	600	↑
青ねぎ	100g	100	↑	ネーブル	800g	390	↑
サニーレタス	280~290g	120	↓	紅はっさく	1kg	300	→
リーフレタス	160~250g	110~130	↓	はっさく	1040~1200g	250	→
ワサビ菜	170~180g	100	↓				
れんこん	370~380g	180	↓				
ミニトマト	150~190g	220~250	↓				
人参	500g	100~170	↑				
しろ菜	210g	100	→				
アイスプラント	110g	130	↑				
レタス	100g	130	→				
サンチエ	70g	120	↑				

**当店は火・金・土・日曜日、更に祝祭日は、販売のチャンスです♪(^^)**

■農薬を使用の際、適用作物、使用時期、使用方法を十分に確認して使用してください。  
 ■生産履歴(栽培記録)を確実に記帳し、元気市から提出を求めた場合、必ず提出をお願いします。

~ Aコープファーマーズみやうち店からのお知らせ ~  
 土曜日・日曜日や火曜日の午前が野菜の出荷が狙い目ですよ。  
 野菜の出荷して下さる生産者を大歓迎中お野菜の出荷を引き続きよろしくお願ひ致します。  
 ◎Aコープのチラシで生産者のご紹介もしています。  
 ご協力ください。