

産直 NEWS

ACOP アコープ西日本

アコープファーマーズ みやうち

営業時間/あさ9:00~よる9:00
TEL.0829-30-9922
広島県廿日市市宮内4丁目12-17

売上上位品目 (4月23日~4月29日)

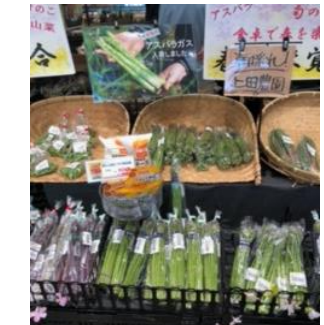
Aコープファーマーズみやうち：価格情報

2023年5月2日

野菜 果物

品目	点数	前週比	平均単価	品目	点数	前週比	平均単価
1 ほうれん草	1,023	→	117	1 柑橘 レモン	190	→	193
2 アスパラガス	764	→	176	2 柑橘 カラ	106	↑	360
3 たまねぎ	719	↑	158	3 柑橘 甘夏みかん	61	↑	233
4 菌床しいたけ	540	↑	178	4 いちご 紅ほっぺ	50	↓	586
5 小松菜	434	↓	96	5 柑橘 紅甘夏	48	↓	323
6 人参	424	→	153	6 ごだま西瓜	33	↑	150
7 サニーレタス	403	↑	102	7 いちご	27	↓	505
8 スナップエンドウ	339	↓	166	8 柑橘 安政柑	22	↑	234
9 わらび	258	↑	163	9 柑橘 しらぬひ	18	↓	360
10 ラディッシュ	249	↑	105	10 柑橘 アンコール	13	↑	350
11 たけのこ	245	→	228	花卉			
12 青ねぎ	240	→	100	1 その他切花	201	→	231
13 サラダ水菜	210	↓	99	2 バラ切花	52	→	330
14 だいこん	198	→	130	3 パーペナ(鉢)	48	→	80
15 ベビーリーフ	194	↓	165	4 その他切葉	26	↑	300
16 たけのこ(孟宗竹)	164	↓	316	5 サカキ切枝	24	→	300
17 チンゲンサイ	161	↑	101	6 スターチス1年切花	23	↑	200
18 トマト	142	↑	294	7 その他鉢物	15	↓	541
19 リーフレタス	140	↑	101	8 キンギョソウ切花	14	↑	100
20 原木しいたけ	116	↓	203	8 キンセンカ切花	14	↑	130

☆人気売場紹介☆



☆多 産直スタッフからお知らせ

生産者の皆様
毎日新鮮なお野菜をありがとうございます
今週もたけのこの入荷が多かったのですが、早い時間で売り切れる日が多くなっています
またアスパラガスも売り切れ続出
GWも始まり、焼肉関係のお野菜が沢山売れています☆
生産者の方の出荷お待ちしております
※スタッフよりお願い
大根・アスパラなど袋に入れるなど包装をお願いいたします
土井

野菜				野菜・果物			
商品名	目安規格	販売価格	入荷量	商品名	目安規格	販売価格	入荷量
ほうれん草	180~200g	90~130	↓	ブロッコリー	330g	230	→
小松菜	190~280g	90~110	→	サラダ菜	110g	140	↑
菌床しいたけ	150~170g	100~250	↓	フリルレタス	90g	120	↑
サニーレタス	190g	130	↑	ケール	150g	120	↑
玉ねぎ	700~800g	120~180	↑	なばな	240g	120	↓
スナップエンドウ	98g	180	→	ふだん草	330g	100	↑
たけのこ	380~2.5kg	280~600	↑	春菊	370g	150	↓
青ネギ	100~150g	100	↓	きくらげ	58~130g	180~480	↑
タラの芽	60~90g	200~450	↓	みつば	85g	150	→
こごみ	150g	150	↓				
わらび	140~200g	120~250	↑				
トマト	500~520g	300	→				
ベビーリーフ	60g	120~180	→				
カブ	770~830g	160	→	紅甘夏	1730~1820g	320	↓
まい茸	90~250g	280~690	↑	アンコール	630~650g	350	↓
あわび茸	70~120g	320~360	→	いちご	200~260g	500~680	↓
水菜	210g	90	↑	不知火	840g	360	↓
きゅうり	370g	150	初				
島らっきょう	90~100g	110~120	↑				
ぶんどろ豆	130g	150	初				
きぬさや	70g	100	→				
ふき	160~210g	100~200	↑				
ニラ	100g	100	→				
大根	940~960g	160~170	↑				

当店は火・金・土・日曜日、更に祝祭日は、販売のチャンスです♪

■農薬を使用の際、適用作物、使用時期、使用方法を十分に確認して使用してください。
■生産履歴(栽培記録)を確実に記載し、元元市から提出を求めた場合、必ず提出をお願いします。

~ Aコープファーマーズみやうち店からのお知らせ ~
土曜日・日曜日や火曜日の午前が野菜の出荷が狙い目ですよ。
野菜の出荷して下さる生産者を大歓迎中お野菜の出荷を引き続きよろしくお願致します。
◎Aコープのチラシで生産者のご紹介もしています。
ご協力ください。