

産直NEWS



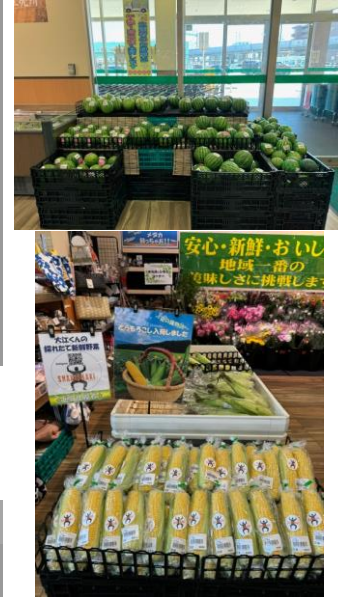
Aコープファーマーズ
みやうち
営業時間/あさ9:00~よる9:00
TEL.0829-30-9922
広島県廿日市市宮内4丁目12-17

売上上位品目 (7月14日~7月20日)



野菜				果物			
品目	点数	前週比	平均単価	品目	点数	前週比	平均単価
1 きゅうり	1,347	→	115	1 ごだま西瓜	247	↗	493
2 トマト	893	↗	239	2 ブルーベリー	83	↘	324
3 アスパラガス	881	↘	163	3 もも	62	↗	413
4 ピーマン	721	↗	120	3 いちご	62	→	975
5 なす	707	↘	175	5 柑橘 レモン	51	↑	173
6 ミニとまと	552	↗	181	6 まくわ瓜	24	↑	199
7 とうもろこし	520	↘	283	7 すいか	11	↘	886
8 菌床しいたけ	475	→	169	8 メロン プリンス	7	↘	250
9 馬鈴薯	327	↗	176				
10 キャベツ	320	→	139				
11 おくら	309	↑	127				
12 ズッキーニ	284	↗	112				
13 小松菜	253	↘	118				
14 青ねぎ	251	↑	95				
15 大長なす	248	↗	205				
16 たまねぎ	241	↘	168				
17 にんにく	222	↗	164				
18 フリル・レタス	210	↘	132				
19 いんげん豆	202	↘	124				
20 ベビーリーフ	159	→	159				

☆人気売場紹介☆



☆産直スタッフからお知らせ

生産者の皆様
いつも新鮮なお野菜・果物の出荷ありがとうございます。
梅雨が明けましたね！
梅雨が一層暑さも増していますが、そんな時に水分補給として沢山のお客様が小玉スイカを購入されていました。
また、とうもろこしや大葉・ズッキーニも好評で完売が続いています。
引き続き、出荷をお願いします。
※スタッフよりお願い
バーコードが印刷された袋に入れる際にバーコードを消すか、上からラベルを貼ってくださいと助かります。また葉物などは上をテープ止めていただくと幸いです。
土井

Aコープファーマーズみやうち：価格情報 2024年7月23日

野菜				野菜・果物			
商品名	目安規格	販売価格	入荷量	商品名	目安規格	販売価格	入荷量
トマト	550~830g	200~850	↑	ピーマン	150~230g	120~150	↑
ミニトマト	160g	180	↑	白ネギ	300g	180	→
きゅうり	320~630g	80~150	↓	青ネギ	95g	100	↓
ラディッシュ	150~170g	100~120	→	枝豆	340g	230	↓
フリルレタス	120g	130	→	甘長とうがらし	140~160g	130	↑
サラダ菜	90g	120	→	おおば	7~23g	80~130	↑
リーフレタス	100~140g	120~180	↓	みょうが	92~113g	80~200	↑
ベビーリーフ	54~63g	120~180	↓	ししとうがらし	150g	130	↑
ズッキーニ	330~1.1kg	100~250	↓	人参	310~330g	120~140	↓
水菜	190g	120	↓	馬鈴薯	580~1kg	180~280	↓
キャベツ	1.1~1.7kg	150~230	↓	ふだん草	200~210g	130	↑
パプリカ	250~270g	150	↓	かぼちゃ	1~2kg超	300~500	↓
サラダほうれん草	110~130g	120	↓	コリンキー南瓜	90~1.3kg	150~180	↑
いんげん豆	130~280g	130~150	↓	菌床しいたけ	110~230g	100~200	↓
モロッコ豆	130~150g	120	↓	松きのこ	140g	600	↓
ニラ	130~140g	100	↓	赤しそ	210g	200	↑
ラデュッキオ	250~580g	200	→	花おくら	48g	130	→
フェネル	230~330g	250	→	バジル	46g	130	↑
カーボロネロ	150~160g	150	→	ブルーベリー	100~260g	280~560	↑
オクラ	45~95g	110~160	↑	レモン	200~240g	120~160	↓
とうもろこし	250~270g	170~200	↑	イチゴ	250~2kg超	650~1300	↑
ミディトマト	230~250g	160	↑	もも	430g	500	↑
ナス	300~460g	150~250	↑	まくわ瓜	470~630g	180~250	↑
小ナス	230g	250	↑	すいか	600~2kg超	180~900	↑
長ナス	340~540g	200~300	↑				

当店は火・金・土・日曜日、更に祝祭日は、販売のチャンスです♪(^^)

~ Aコープファーマーズみやうち店からのお知らせ ~
土曜日・日曜日や火曜日の午前が野菜の出荷が狙い目ですよ。
野菜の出荷して下さる生産者を大歓迎中お野菜の出荷を引き続きよろしくお願致します。
◎Aコープのチラシで生産者のご紹介もしています。
ご協力ください。