

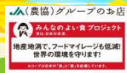
産直 NEWS



Aコープファーマーズ
みやうち

営業時間/あさ9:00~よる9:00
TEL.0829-30-9922
広島県廿日市市宮内4丁目12-17

売上上位品目 (8月4日~8月11日)



野菜				果物			
品目	点数	前週比	平均単価	品目	点数	前週比	平均単価
1 トマト	1,332	↑	219	1 ブルーベリー	164	→	312
2 おくら	1,151	↑	116	2 メロン	90	↑	751
3 なす	1,110	↑	154	3 まくわ瓜	89	↓	182
4 きゅうり	1,061	↓	131	4 ぶどう デラウェア	63	↑	435
5 ピーマン	988	↓	117	5 柑橘 レモン	30	↓	271
6 ミニとまと	924	→	174	6 こだま西瓜	29	↓	991
7 アスパラガス	849	→	137	7 いちじく	25	↑	134
8 菌床しいたけ	664	→	179	8 すいか	13	→	992
9 えだ豆	524	↑	237	9 パッションフルーツ	8	↑	300
10 小松菜	416	↑	106				
11 大長なす	334	↑	196				
12 たまねぎ	326	↑	189				
13 長なす	293	↑	163				
14 キャベツ	271	↓	128				
15 にんにく	235	↑	173				
16 スズキーニ	232	↑	113				
17 ゴーヤ	227	↑	119				
18 とうもろこし	219	↓	199				
19 白ねぎ	199	↓	176				
20 サラダ菜	194	↑	120				

☆人気売場紹介☆



☆産直スタッフからお知らせ

生産者の皆様
いつも新鮮なお野菜・果物の出荷ありがとうございます。お盆という事で、週末から切花が好調に売れています。お野菜ではピーマン・ナス・アスパラガス・枝豆など、が好調です。また果物ではすいかが大人気！すぐに完売する状況です。
※スタッフよりお願い
バーコードが印刷された袋に入れる際にバーコードを消すか、上からラベルを貼ってくださいと助かります。またアスパラなどは袋詰めしていただくと幸いです
土井

Aコープファーマーズみやうち：価格情報 2024年8月13日

野菜				野菜・果物			
商品名	目安規格	販売価格	入荷量	商品名	目安規格	販売価格	入荷量
トマト	480~2kg超	180~1600	↓	玉ねぎ	870g	350	↓
ミディトマト	410~420g	200~230	↓	ズイキ	290g	120	初
ミニトマト	160~340g	120~230	↓	みょうが	66g	140~150	↓
オクラ	70~170g	90~130	↑	ズッキーニ	186~420g	100~130	↓
ゴーヤ	250~430g	110~150	↑	そうめん南瓜	670~1.2kg	170~180	↑
ナス	280~900g	70~250	↓	かぼちゃ	425~710g	180~230	→
長ナス	330~500g	130~200	↑	パプリカ	250g	150	↓
ピーマン	130~270g	80~150	↓	バターナッツ	650~1.1kg	300~550	↑
キャベツ	760~1.9kg	100~150	↓	とうがん	1~2.5kg	300~450	↓
枝豆	230~300g	200~250	↑				
アスパラガス	120~400g	120~300	↓				
花オクラ	110~130g	130	→				
いんげん豆	110~120g	130	↓				
小松菜	190~230g	90~110	↓				
ほうれん草	180~190g	200	↓				
ツルムラサキ	148~180g	120~150	↓				
フリルレタス	75g	130	→				
サラダ菜	70g	120	↓				
きゅうり	250~750g	90~150	↓	メロン	1.2~2kg	380~1680	↑
ししとうがらし	180g	130	↓	いちじく	320g	120	初
甘長とうがらし	200g	130	↓	まくわ瓜	380~760g	150~250	→
馬鈴薯	460~670g	150~180	↓	デラウェア	310~440g	350~430	↑
大葉	36~430g	100	↓	レモン	270g	160	↓
えごま	19~21g	150	→	ブルーベリー	110g	350	↓
れんこん	200~450g	280~480	↑	すいか	510~2kg超	300~2500	↓

当店は火・金・土・日曜日、更に祝祭日は、販売のチャンスです♪(^^)

~ Aコープファーマーズみやうち店からのお知らせ ~
土曜日・日曜日や火曜日の午前が野菜の出荷が狙い目です。
野菜の出荷して下さる生産者を大歓迎中お野菜の出荷を引き続きよろしくお願致します。
◎Aコープのチラシで生産者のご紹介もしています。
ご協力ください。