

産直 NEWS



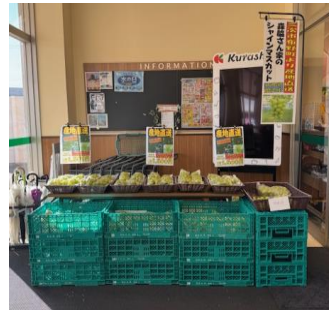
Aコープファーマーズ
みやうち
営業時間/あさ9:00~よる9:00
TEL.0829-30-9922
広島県廿日市市宮内4丁目12-17

売上上位品目 (9月29日~10月5日)



野菜				果物			
品目	点数	前週比	平均単価	品目	点数	前週比	平均単価
1 ピーマン	1,382	→	115	1 くり	288	↗	370
2 アスパラガス	892	↗	145	2 ぶどう ニューベリーA	185	↘	338
3 なす	687	↘	160	3 ぶどう シャインM	154	↘	851
4 きゅうり	658	↗	193	4 柑橘 レモン	133	↗	228
5 菌床しいたけ	636	↘	172	5 なし 豊水	96	↗	588
6 おくら	542	↘	109	6 ぶどう	93	↘	700
7 ミニとまと	438	→	264				
8 キャベツ	363	↗	160				
9 れんこん	347	↗	244				
10 トマト	243	↘	403				
11 にんにく	230	↗	161				
12 かぼちゃ	183	↗	249				
13 いんげん豆	181	↗	181				
14 ラディッシュ	161	↑	108				
15 りいも	160	↑	260				
16 ししとうがらし	149	↗	116				
17 人参	144	↑	160				
18 馬鈴薯	136	↑	168				
19 ベビーリーフ	136	↑	159				
20 ゴーヤ	131	↑	124				

☆人気売場紹介☆



花卉

品目	点数	前週比	平均単価
1 その他切花	262	→	284
2 キク切花	78	→	261
3 サカキ切枝	76	↗	328
4 スプレーギク 切花	53	↘	276
5 コスモス切花	34	↗	215
6 マリーゴールド 切花	27	↗	233
7 センチコウ切花	15	↗	142
8 その他花木	8	↗	331
9 小ギク 切花	6	↘	185

☆多 産直スタッフからお知らせ

生産者の皆様

いつも新鮮なお野菜・果物の出荷ありがとうございます。
先週の土曜日は産地直送品として三次市布野産の「シャインマスカット」の店頭販売を開催いたしました！
糖度も高く、試食をされた沢山のお客様にご購入いただきました。
寒暖差が激しくなってきました。皆さまのお身体ご自愛くださいませ。
バーコードが印刷された袋に入れる際にバーコードを消すか、上からラベルを貼ってくださいと助かります。またアスパラなどは袋詰めしていただくと幸いです

土井

Aコープファーマーズみやうち：価格情報

2024年10月8日

野菜				野菜・果物			
商品名	目安規格	販売価格	入荷量	商品名	目安規格	販売価格	入荷量
トマト	460~510g	350	↓	菌床しいたけ	120~260g	100~200	↓
ミディトマト	210~220g	200~250	↓	まいたけ	100~200g	290~390	↓
ミニトマト	200g	240~280g	↓	きくらげ	120100g	120	↓
オクラ	90~140g	100~150	↓	ほうれん草	200g	250	↑
ゴーヤ	150~410g	90~160	↓	おかわかめ	38g	160	→
ナス	260~420g	90~160	↓	みょうが	140g	150	→
長ナス	230~380g	130~180	↓	きゅうり	210~560g	80~200	↑
ピーマン	220~300g	100~150	↑	とうがん	2.2kg	300	→
キャベツ	850~2kg超	130~200	↑	むかご	200g	200	↑
アスパラガス	140~200g	130~180	↑	馬鈴薯	660g	150	↓
ラディッシュ	100~190g	150	↑	モロヘイヤ	140g	150	↓
いんげん豆	110g	200	↓				
カボチャ	240~330g	170~230	↓				
さつまいも	260~390g	160~250	↑				
だいこん	1.1~1.9kg	200	↑	くり	300~580g	300~700	↑
水菜	170~180g	100	↑	ナシ	580~1.7kg	480~850g	↑
パプリカ	250~350g	140~200	↑				
ツルムラサキ	140g	140	→				
パパイア	350~620g	350~600	↑				
ベビーリーフ	32g	150	↓				
コリンキー南瓜	500~870g	100~180	↓				
甘長とうがらし	160g	130	→				
れんこん	230~370g	260~480	↑				
白ナス	430~580g	150~200	→				
緑ナス	370~670g	120	→				

当店は火・金・土・日曜日、更に祝祭日は、販売のチャンスです(^-^)

~ Aコープファーマーズみやうち店からのお知らせ ~
土曜日・日曜日や火曜日の午前が野菜の出荷が狙い目ですよ。
野菜の出荷して下さる生産者を大歓迎中お野菜の出荷を引き続きよろしく願い致します。
◎Aコープのチラシで生産者のご紹介もしています。
ご協力ください。