

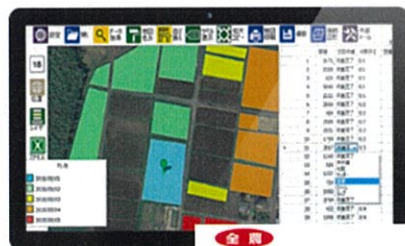
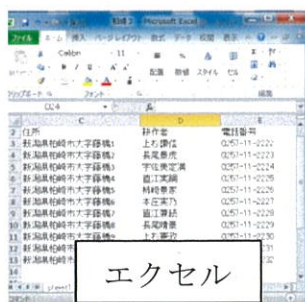
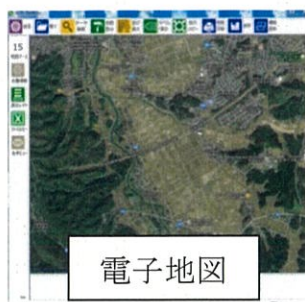
JA 全農にいがた おすすめ営農システムのご紹介！

まもなく令和6年度の営農活動がスタートします。

今回は、皆さんの営農をサポートするシステムをご紹介します！

1. Z-GIS

Z-GISは、電子地図と圃場のデータを結び付けて、圃場ごとの作付情報や作業内容などを管理する営農管理システムです。



Z-GIS
JA全農 営農管理システム



①電子地図とエクセルの組み合わせなので**シンプル**！

②作業計画・履歴を**自由自在**に管理！

③クラウド機能で**共有が簡単**！

④登録圃場**100枚**で利用料は月額**220円**（税込）と**安価**！

紙での管理
は大変だ…

圃場数が多すぎて
記録を付けられない…

従業員と
共有できない

どこまで作業したか
分からなくなる…

そんなお悩みに



「Z-GIS」を活用し

電子上で管理することで、

効率化！共有も簡単！

2. ザルビオフィールドマネージャー



ザルビオは作物や品種、気象情報、人工衛星からの画像等、様々な情報をAIが解析することで、最適な栽培管理をサポートする栽培支援システムです。

衛星画像が農家の目「確認」をサポート（初級者）

AIが農家の頭「判断」をサポート（中級者）

スマート農機との連携で農家の手「作業」をサポート（上級者）

確認をサポート

- 地力マップ
- 生育マップ
- 散布天気

【地力マップ】

過去15年分の衛星画像から生育傾向を相対的に色分け



圃場内の生育状況を濃淡で表示

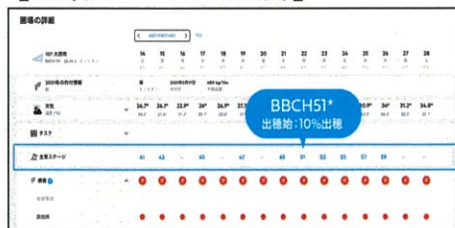
【生育マップ】



判断をサポート

- 生育ステージ予測
- 病害リスク予測
- 施肥・水管理の推奨
- 大豆雑草管理プログラム

【生育ステージ予測】

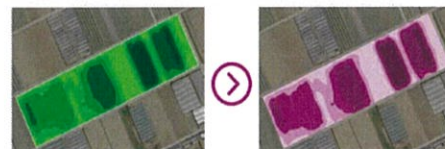


作物の品種特性や気象状況や予報をAIが解析して生育を予測する

作業をサポート

- 可変施肥マップ生成
- スマート農機との連携

【可変マップを自動作成】



地力マップ、生育マップをもとに変散布マップを自動生成。対応可能な農業機械に読み込ませることで、マップで指定したとおりの施肥が可能

3. 1日農業バイト デイワーク

デイワークとは、生産者と求職者をマッチングする労働力確保のためのスマートフォン用のアプリです。



利用生産者さんの声

今日や明日の突発的な募集もできて、とても使いやすいです。今後の経営上、デイワークは欠かせないツールの1つになりました。

とても簡単に人手を確保できるので助かっています。

球根の並べ替えや植え付けなど、技術を必要としない作業を募集しています。簡単だけど人手が必要な仕事をアルバイトの方をお願いすることで、私は別の仕事に集中することができます。

(担い手・営農支援部 担い手・営農支援課)

※ 掲載内容の無断使用・転載を禁じます。