

# Z-GISの革命！！

～圃場登録が大幅進化でとても簡単になります～

今まで



圃場管理システムが便利なのはわかるけど  
最初の圃場登録に時間がかかりそうで  
なかなか導入に踏み切れない。。

**こんなことにお悩みの皆様、朗報です！！**

**eMAFF農地ナビからダウンロードした圃場情報を  
そのままZ-GISに読み込めるようになりました！！**



eMAFF 農地ナビに登録されている「地番」と「面積」が  
Z-GISに読み込むことができます。  
※地区によっては eMAFF 農地ナビに情報が登録されてい  
ない場合もありますのでご注意ください。

詳しいやり方は、Z-GIS ホームページ上のマニュアルをご確認いただくか  
JA全農にいがた 担い手・営農支援部までお問合せください。



# ザルビオが 肥料高騰対策事業の 化学肥料低減メニューに該当します！！

JA全農が提供している「栽培管理支援システム ザルビオ」が肥料高騰対策事業の3つの「化学肥料低減の取組みメニュー」に該当します。

ア. 土壌診断による施肥設計

**地力マップ**

ザルビオの地力マップでは、過去15年の生育の平均から圃場内の地力の高低を推定します。  
地力の高低に応じて肥料設計を作成することで、化学肥料の低減が期待できます。



イ. 生育診断による施肥設計

**生育マップ**

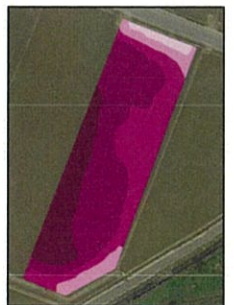
人工衛星で撮影する「生育マップ」では、その時の生育の様子を確認することができます。  
生育状況に応じて肥料設計を作成することで、化学肥料の低減が期待できます。



サ. 可変施肥機の利用

**可変施肥マップを活用した  
農業機械と連携した可変施肥**

「地力マップ」から作成できる「可変施肥マップ」を対応可能農機に読み込ませると簡単に可変施肥ができます。



ザルビオ詳細は、インターネットで「ザルビオ」を検索していただくか  
JA全農にいがた 担い手・営農支援部までお問合せください。

YouTubeにも紹介動画や操作方法が掲載されています

(担い手・営農支援部 担い手・営農支援課)

※ 掲載内容の無断使用・転載を禁じます。