

○ザルビオフィールドマネージャーは、各圃場の土壌や作物の品種特性、気象情報、人工衛星からの画像等をAIが解析して、作物の生育や病害・雑草の発生を予測、最適な防除時期や収穫時期等を提案します。
○いつ、どのような作業が必要かを圃場ごとに把握できるため、効率的な栽培管理計画を作ることが可能です。

ザルビオ機能紹介

xarvio™ FIELD MANAGER スマート農業の初級者から上級者をサポート

衛星画像が農家の目「確認」をサポート (初級者)

AIが農家の頭「判断」をサポート (中級者)

スマート農機との連携で農家の手「作業」をサポート (上級者)

初級者向け

- 地力マップ (圃場のムラを確認し、元肥の設計に利用)
- 生育マップ (生育状況を確認し、追肥の設計に利用)
- 散布天気 (農薬散布の最適な日時判断に利用)

中級者向け

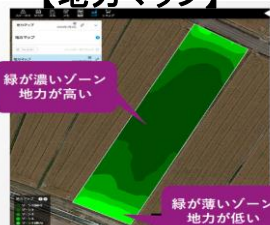
- 生育ステージ予測
- 病害リスク予測
- 施肥・水管理の推奨
- 大豆雑草管理プログラム

上級者向け

- 可変施肥のためのマップ生成
- 可変散布のためのマップ生成
- スマート農機との連携

初級

【地力マップ】



AIが過去15年分の衛星画像を解析し、過去の生育傾向を圃場内で相対的に色分け

●圃場内の生育ムラを可視化！基肥・追肥量の参考に！

【生育マップ】



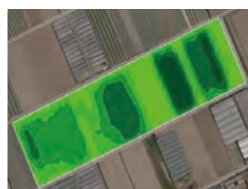
AIが毎日更新される衛星画像を解析し、圃場内の生育状況をLAI値と濃淡で表示

上級

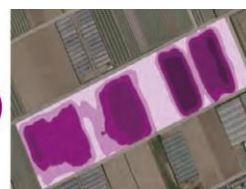
【可変マップを自動作成】

- ・圃場内ゾーンごとに適切な薬剤散布量、施肥量を設定
- ・地力マップ、生育マップをもとに可変散布マップを自動生成

●農機に同期させ効率散布で収量増・コスト低減！



ベースとした地力マップ



生成した可変施肥マップ

中級

【生育ステージ予測】

AIが解析

- ・作物の品種特性
- ・気象状況や予報
- ・当該圃場の生育情報

●細かな生育ステージ予測で防除・施肥適期を逃さない！



【病害リスク予測】

農薬散布をサポート

- ・圃場ごとにリスク特定
- ・病害リスクが高まるとアラート通知
- ・モバイルデバイスに通知が届き、いつでもリスク管理できる

●圃場ごとに病害リスクを把握適期防除！



2022農業Week

初級者向けセミナー
～基本機能～



中級者向けセミナー
～病害アラート機能～



上級者向けセミナー
～可変施肥の収量アップ事例～



アカウント作成はこちらから。
登録2圃場まで無料でご利用いただけます！