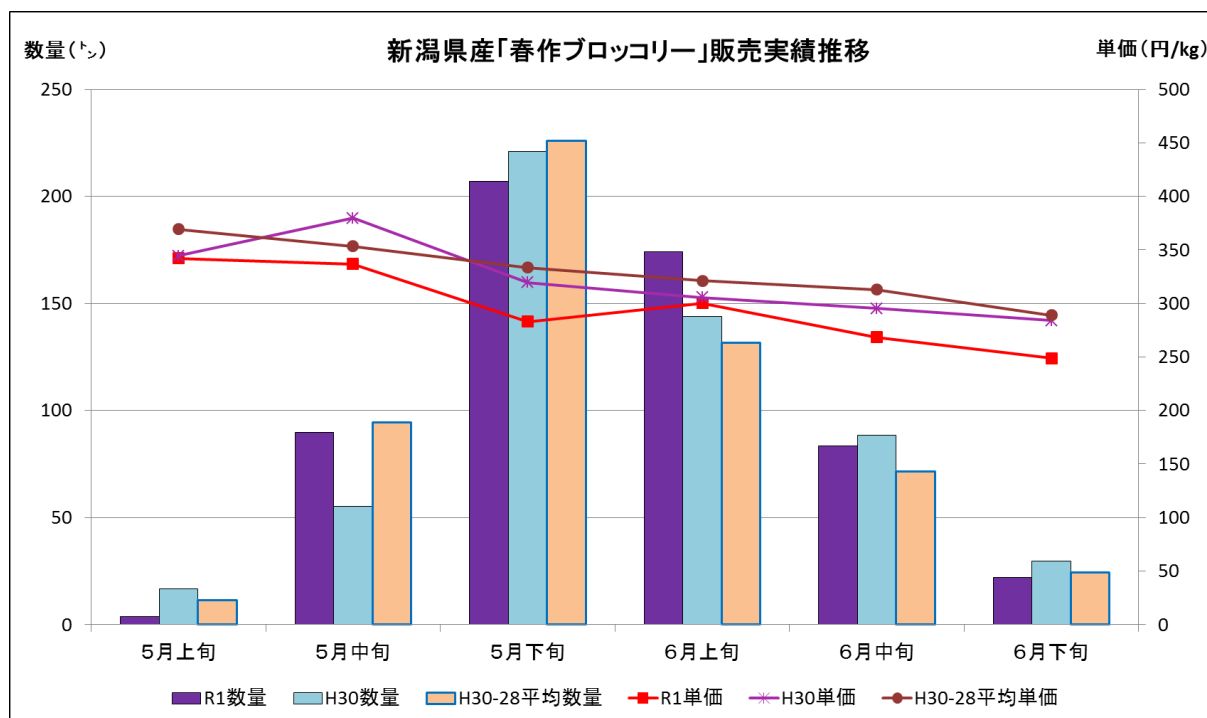


春作ブロッコリー 作付けのご提案！

新潟県でのブロッコリー栽培は、大きく2つの作型に分けられます。ひとつは5月上旬から6月下旬にかけて収穫する春作と、もうひとつが9月下旬から11月下旬にかけて収穫する秋作があります。今回は、春作の出荷販売の特徴点について紹介します。

1. 新潟県産春作ブロッコリーの出荷量と価格の推移



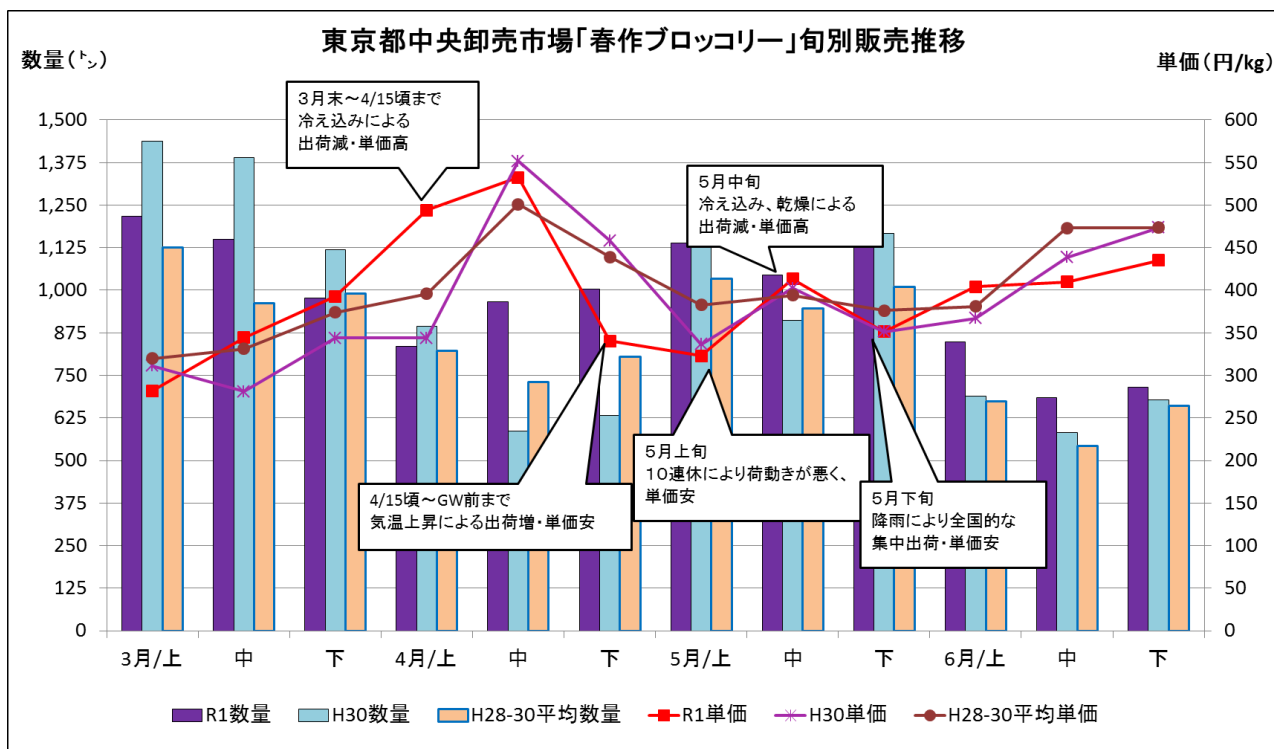
新潟県産は5月下旬から一気にピークを迎えます。全国的な産地リレーとしては、香川・愛知・埼玉→新潟・福島→北海道・長野と続きますが、年によっては春先の低温、少雨等の天候不順により出荷時期に遅れが生じる場合もあります。令和元年は5月中旬の低温・干ばつにより、香川・愛知・埼玉産の遅れていた分が5月下旬に集中し、県内産ピーク時には価格安となりました。

このような先行産地の動向による相場下落のリスクを分散するため、**5月上旬から中旬頃に出荷可能な作型**をお薦めします。

また、5月上旬から中旬は、品質面からお薦めの時期です。近年、春作は高温による花蕾の黄化等の品質不良が見られるため、早期に出荷することは品質面でのリスク分散にも繋がります。

(参考) 東京都中央卸売市場「春作ブロッコリー」販売実績推移

※吹き出しは令和元年の販売状況の特徴点



2. 春作の栽培スケジュール (一例)

月旬別 作型	2月			3月			4月			5月			6月		
	上	中	下	上	中	下	上	中	下	上	中	下	上	中	下
春まき		播種			定植					収穫	収穫				

☆ 5月上旬~中旬収穫のポイント
生育期にトンネルを二重にして
保温性を高める!

※地域によって異なる場合もありますので、詳しくは最寄のJA、県普及指導センターにお尋ねください。

(参考)「野菜栽培指針」(発行:新潟県農林水産部農産園芸課)

3. その他 (加工業務向けブロッコリーについて)

新規で作付けされる方には、加工業務向けブロッコリーもお薦めです。JA全農では、全国各地で2L以上の大玉をコンビニ惣菜原料向けに取り扱っています。価格が一定であるため、所得の安定が期待できます。ご興味がある方は最寄のJAを通じて、JA全農にいがた園芸部野菜果実課までお問い合わせください。



(園芸部 野菜果実課)

※ 掲載内容の無断使用・転載を禁じます。