

新

さといも一発

窒素 りん酸 加里 苦土

15 - 10 - 13 - 2.3



正味 20kg

まごころ信じてます... 新配合肥料

JA / JA全農

被覆窒素、被覆加里入り

1. 保証成分量 (%)

窒素		りん酸		加里	苦土
全量	内アンモニア性	可溶性	内水溶性	水溶性	水溶性
15.0	4.3	10.0	8.7	13.0	2.3

2. 特長

1. さといも栽培のための、元肥一発型肥料です。
2. 被覆窒素 90 日（リニア型）と被覆加里 60 日（シグモイド型）を配合しました。
3. 被覆肥料は土壤中でゆっくりと肥料成分が溶出するため、生育初期から分球着生、肥大期まで肥効が持続します。そのため追肥作業を軽減でき、省力化に貢献します。

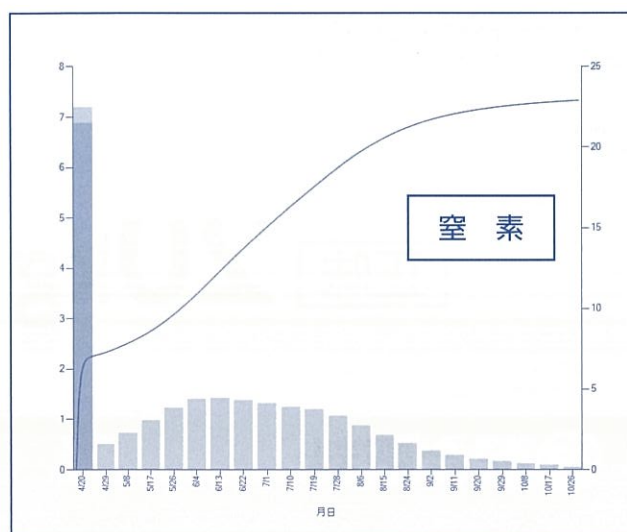
被覆肥料の成分内容 (%) ※数値は設計値から算出した値です。

窒素		加里	
速効性	被覆窒素(90日)	速効性	被覆加里(60日)
4.3	10.7	6.5	6.5

3. 標準施肥量

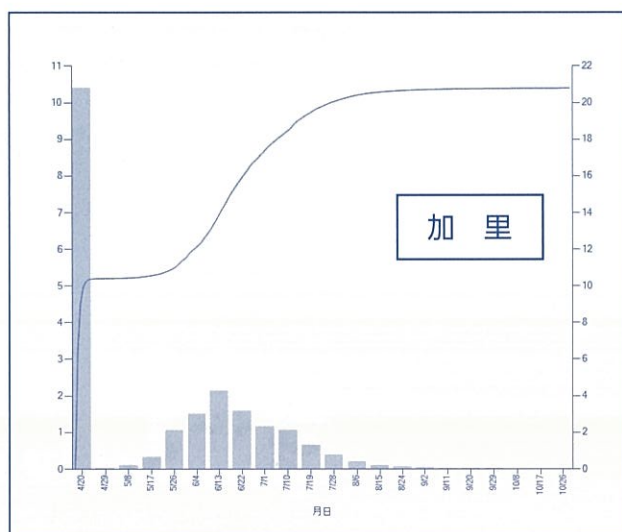
- ・ 10 アール当たりの標準施肥量は約 160kg（8袋 / 20kg）です。
- ・ 詳しい使い方は、最寄の J A にご相談ください。

4. 溶出シミュレーション



地温条件：平年新潟市

施肥量：160kg / 10a



施肥日：4月20日