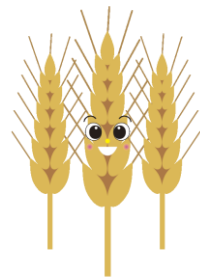


～品質向上・安定生産のために～

# BB麦追肥の



速効性と緩効性の窒素が、  
麦の品質向上に効く！

# プロ



小麦に！



大麦に！

チッソ      リンサン      カリ

**25 - 0 - 0**

正味20kg

供給

**全農**

土壌診断・土づくり・適正施肥

麦の収量向上と適正なタンパク質確保に！！



# 「麦追肥のプロ」



近年、県内では麦のタンパク質が品質基準を下回ることがあり、麦を栽培されている方は、収量はもちろんタンパク質も確保するため、ご苦労されていると思います。そんな方のためにおすすめしたいのが

「**麦追肥のプロ**」です！！

この肥料は**追肥専用**で麦のタンパク質向上のため、**速効性と緩効性の2種類の窒素が配合**されています。これにより窒素が出穂から成熟期まで長く効きますので、収量だけでなくタンパク質の向上が期待できます。お試しください！

## 成分(%)と施用量

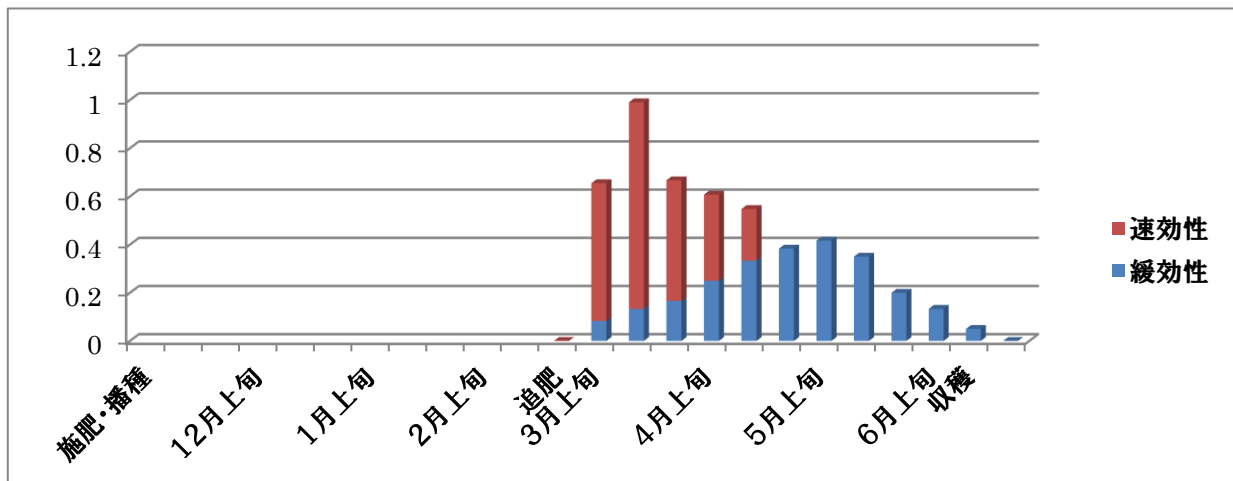
窒素 25		りん酸	加里
速効性 12.5	緩効性 12.5	0	0

地域	麦種	施用量
県内	小麦など	20~25 kg / 10a



茎立ちの1か月前に使用することでタンパク質の向上に効果が見込めます。  
10月下旬~11月上旬の播種の場合ですと、およそ2月下旬~3月上旬の使用が適しています！！  
麦全般に使用でき、タンパク質の品質基準確保で不安の方には特におすすめです！

## 窒素の時期別溶出: 2月下旬~3月上旬追肥の場合



製造元: 株式会社JAグリーンとちぎ