

土づくり+ひとふりくんでとちぎの星栽培にピッタリ!



チツソ リンサン カリ ケイサン
12-12-12-16

供給

全農

®

正味20kg

土壌診断・土づくり・適正施肥

良食米生産に価値ある効果

とちぎの星専用プレミア

20kg

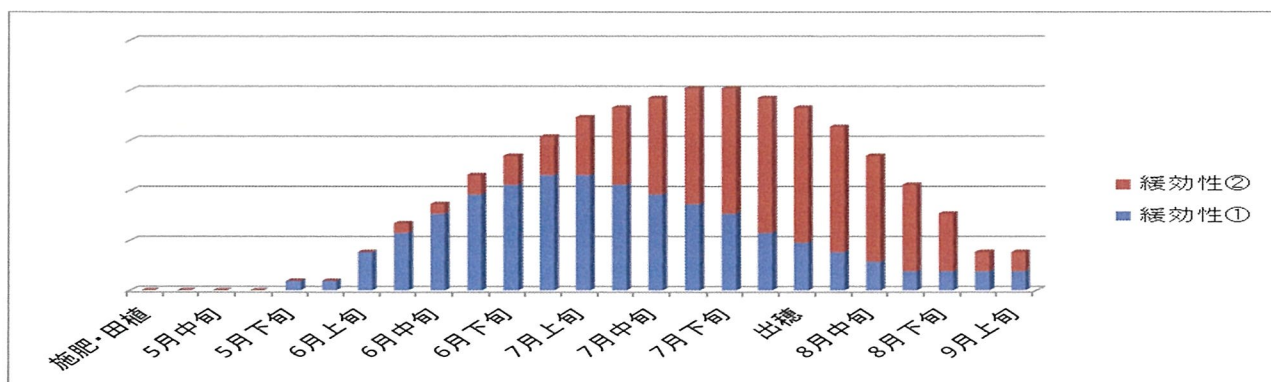
● 成分(%)

窒素 12		りん酸12	加里12		けい酸16	苦土 1
速効性	緩効性	速効性	緩効性	速効性	可溶性	緩効性
6	3:シグモイド ^① 3:シグモイド ^②	12	4	8	16	1

● 特長

- ① とちぎの星の安定生産に役立つ成分割合とした、土づくり+基肥一発肥料です。
- ② 窒素は初期の生育促進に役立つ速効性・生育中期から穂肥の時期に効く2種類の緩効性肥料を配合し生育後半まで肥効が持続し、追肥作業の省力を図れます。
- ③ けい酸成分で根張りが良く根の量も多くなり、葉茎が硬く倒伏に強くなります。それにより光合成能力が高まり登熟・粒張りを向上させ、乳白粒の軽減・食味向上に役立ちます。
- ④ 田植え前10日以内に全面に施用し、土壌と混和してください。

● 緩効性窒素の時期別溶出推測 (早植 とちぎの星)



※普通植の場合は、出穂後の溶出が若干多くなります。

● 基準施用量 (kg/10a)

早植	普通植
45~60	30~40

※これは基準量ですから、田植え時期・栽培地域により適宜加減してください。