

とちぎの星専用基肥一発肥料



チツソ      リンサン      カリ  
**12-12-12**  
正味20kg

供給 **全農**®

土壌診断・土づくり・適正施肥

# とちぎの星専用ひとふりくん

20kg

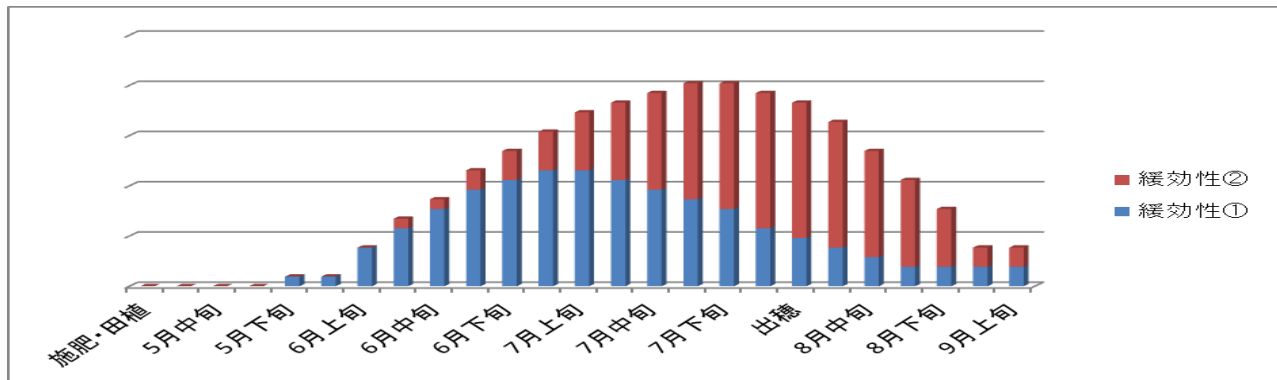
## ● 成分(%)

窒素 12		りん酸12	加里12	苦土4
速効性	緩効性		速効性	緩効性
7.2	2.4:シグモイド <sup>①</sup>	2.4:シグモイド <sup>②</sup>	12	4

## ● 特長

- ① とちぎの星の安定生産に役立つ成分とした基肥一発肥料です。
- ② 初期生育促進のため、窒素の速効性割合を多くしてあります。また、生育中期から穂肥の時期に働く2種類の緩効性肥料を4割配合してありますので、生育後半まで肥効が持続し、追肥の省力化が図れます。
- ③ 田植え10日前以内に全面に施用し、土壌と混和してください。
- ④ 普通植の場合は、出穂後の溶出が若干多くなります。

## ● 緩効性窒素の時期別溶出推測（早植 とちぎの星）



## ● 基準施用量 (kg/10a)

早植	普通植
45~60	30~40

※これは基準量ですから、田植え時期・栽培地域により適宜加減してください。