

## ●牛受精卵深部注入器

### 「YTガン」の取扱い開始

全農ET研究所では「株式会社ヤマネテック」の受精卵移植器「YTガン」の取扱いを開始しました。

【YTガンの特徴】※詳細は次のページをご覧ください。

- ・先端部の十分な接合強度！！
- ・可撓性チューブのスムーズな挿入感覚がリアルに触知可！！
- ・受精卵を子宮深部に簡易に移植可能！！
- ・精液の授精にもご利用できます！！

(注：0.25mlストローのみ対応)

【YTガン価格改定について】

令和4年8月1日発注分から、1セット20本が35,420円に改定されます。

【YTシースカバーにつきまして】

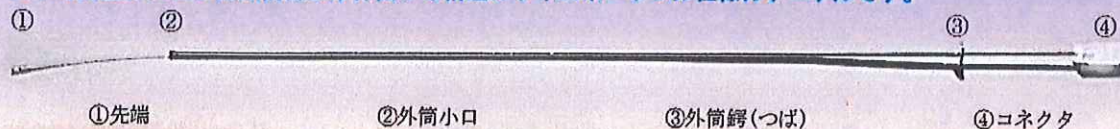
YTシースカバーにつきましては、これまで無料でしたが、令和2年7月より有料となります。50本1セットで5,500円(税込)となります。





# 牛受精卵・精液注入カテーテル「YTガン」

本品は牛受精卵および精液を子宮深部に簡易に注入するために開発した製品で、内筒をスライドさせることにより可撓性チューブ部が前部より伸長する構造のディスプレイ仕様カテーテルです。

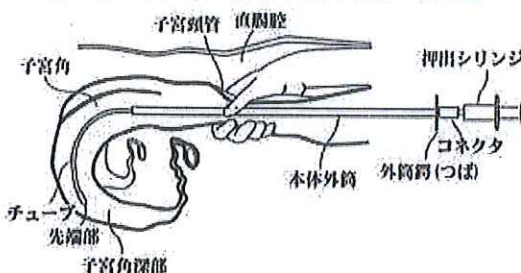


【特徴】仕様タイプ: YT-1号 (24動薬2257号)

- ◎ 先端部はクサビ状に凸部形成した金具に可撓性チューブを被せることの応力+凸部のチューブ内壁への食い込み+接着剤の塗布で十分な接合強度を得ています。更に、接合段差を解消して吐出口を0.8φに縮径することで、子宮深部から引き戻す際に子宮内壁を傷つけることや吐出された受精卵を掻き出してしまう不安要素を低減しました。
- ◎ 外筒(ステンレス製)は肉厚を0.4mmまで厚くすることで小口形状Rを大きくすることが可能となり、硬い材質を選択して子宮内壁にソフトな形状を維持しながら曲げに対する剛性を強化しました。
- ◎ 外筒罫をステンレス製15φにすることにより指の掛かりが良くなり注入操作が容易になりました。
- ◎ 可撓性チューブ部の押入感触がリアルに伝わり易くするために外筒と内筒のスライド抵抗は軽めに設定しました。
- ◎ カテーテルカバーをセットした個別包装仕様(EOG滅菌済)のため現場でそのまま使用できます。
- ◎ 販売価格は1本1,500円<sup>※</sup>です。(※2013.6.1現在税抜き価格)

## 【使用及び操作方法】

1. コネクタ側の包装袋を開封してコネクタを露出させます。
2. シール部をカットしたストローをコネクタの穴にしっかり差し込みます。
3. ストローの後方から押棒を用いて綿栓を押し込んで、ストロー内の受精卵を含んだ液や精液を内筒内へ移動させます。(押し込み抵抗が強い時は、綿栓の中央部をカットすると抵抗が軽減できます)
4. 本品の水平を保ってストローを抜き、注射器<sup>※1</sup>をコネクタに接続します。注射器は注入液の放出に必要な容量<sup>※2</sup>(0.8ml)を準備した状態で装着します。  
(※1 容量1mlで滅菌済みのものを使用してください)  
(※2 本品の内容積は0.4~0.6mlです。0.5mlストローの全量注入は内容積を超える可能性があります)
5. 外筒を後方へスライドさせてチューブ部を露出させます。続けて注射器をゆっくり押送して注入液の先端がチューブ部から約4cmの位置まで進めます。
6. 外筒を前方へスライドさせてチューブ部を外筒内へ収め、カテーテルカバーを被せた状態で本品を包装袋から取り出して頸管経由法で注入操作をおこないます。
7. 本品の先端が子宮角に入ったところで、内筒を前方へスライドさせてチューブ部を伸長させます。先端部が目的の深さに達したら、注射器を押送して注入液を子宮深部に放出します。



## 【使用上の注意】

- ◎ 本品は滅菌済製品であり、20本/箱で梱包提供しております。
- ◎ 保管は水濡れ、破損に注意して高温・多湿・日光の当たる場所を避けて下さい。
- ◎ 使用後の廃棄等は資源回収に考慮しながら自治体の指示に従って下さい。

### 取扱元

**JA全農ET研究所**

〒080-1407  
北海道河東郡上士幌町字上音更 6 線  
331-11  
TEL:01564-2-5811 FAX:01564-2-5813

### 発売元

**株式会社ヤマネテック**

〒399-4431  
長野県伊那市西春近 3739 番地 1  
TEL:0265-95-3897 FAX:0265-95-3290

### 製造元

**エアウェタマツハ株式会社**

〒390-1701  
長野県松本市梓川俣 4009 番地 1  
TEL:0263-78-5277 FAX:0263-78-5840

※ご用命・お問い合わせはJA全農ET研究所までご連絡下さい。

全農YTガン注文票(2022年8月以降の発注分)

発注月日

令和 年 月 日

ご注文内容	セット数	単価 (税込)※	合計金額	備考
YTガン	20本/1セットです	35,420		
YTシー斯卡 パー	50本/1セットです	5,500		

請求書の送付

必要

不要

(いずれかに○をつけてください  
不要の場合 請求書は送付いたしません)

お振り込みに関する送金手数料については、お客様のご負担とさせていただきます。

注文者 住所: -	TEL: FAX:	ご担当
納品先 住所: 〒 -	TEL: FAX:	ご担当
請求先 住所: 〒 -	TEL: FAX:	ご担当
納品希望日: 月 日 ・未定		

発送に関するお問い合わせ

全農繁殖義塾  
〒080-1249  
北海道河東郡士幌町上音更西3線180番地  
TEL: 01564-9-5122 FAX: 01564-9-5133

お支払いに関するお問い合わせ

全農ビジネスサポート筑波支店  
〒300-4204  
茨城県つくば市作谷1708-2  
TEL: 029-869-0533 FAX: 029-869-0468

-----全農繁殖義塾・(株)全農ビジネスサポート筑波支店 使用覧-----

入金確認日	
案内日	
備考	